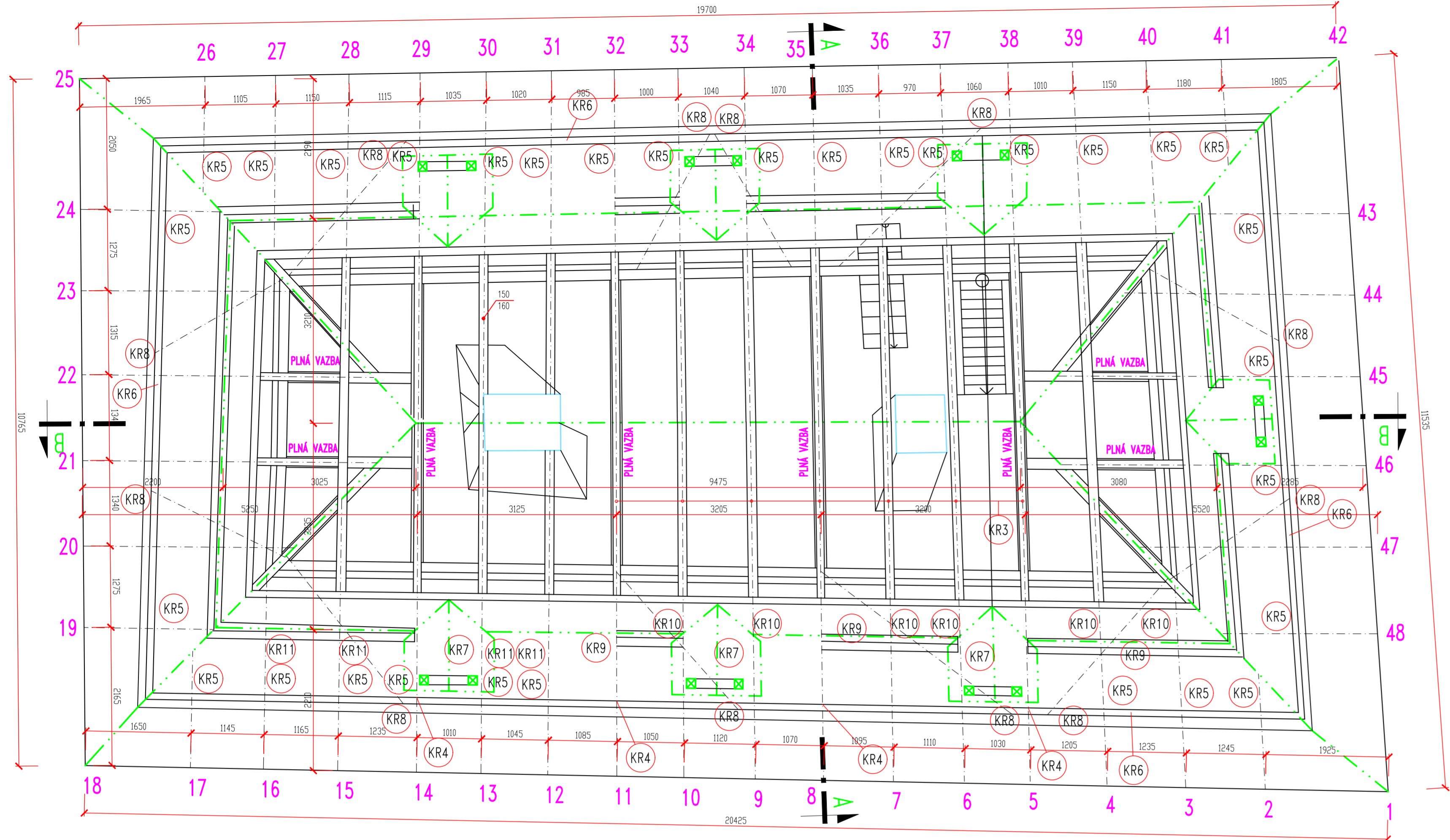
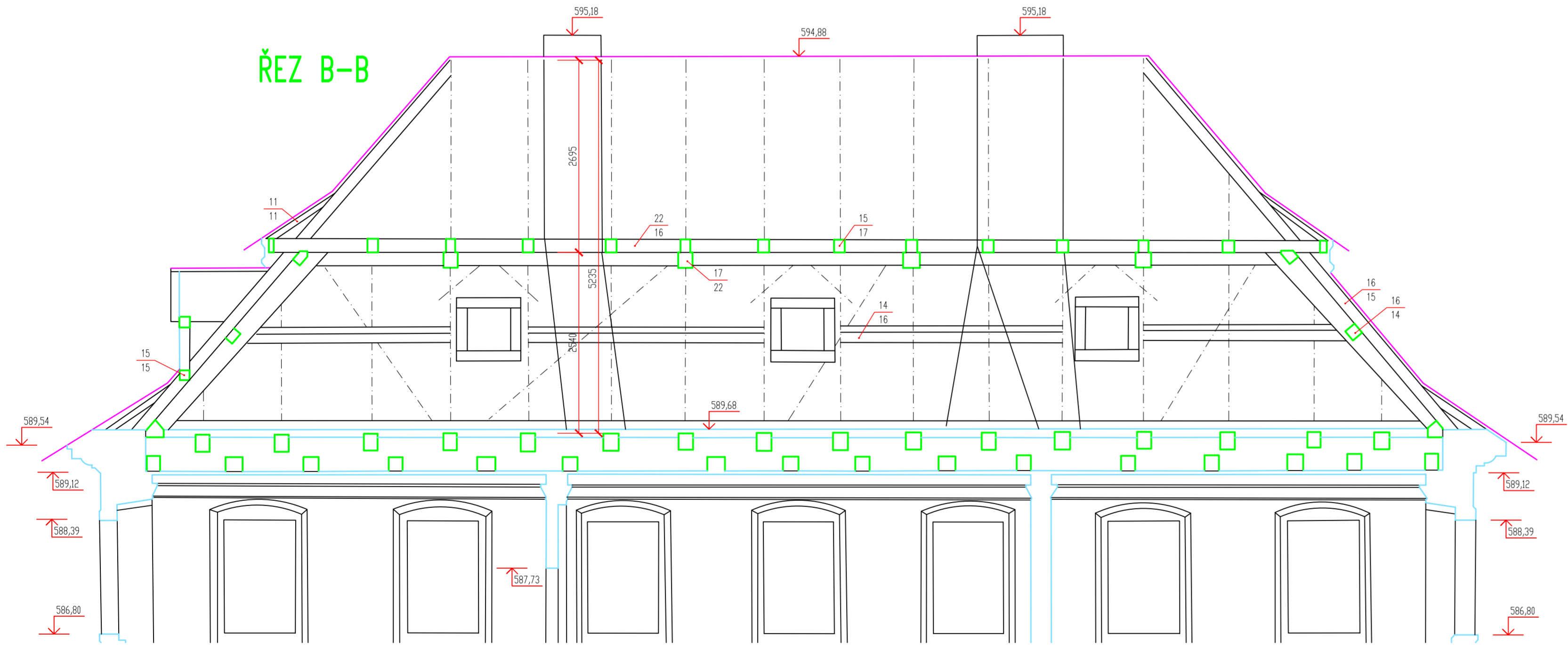


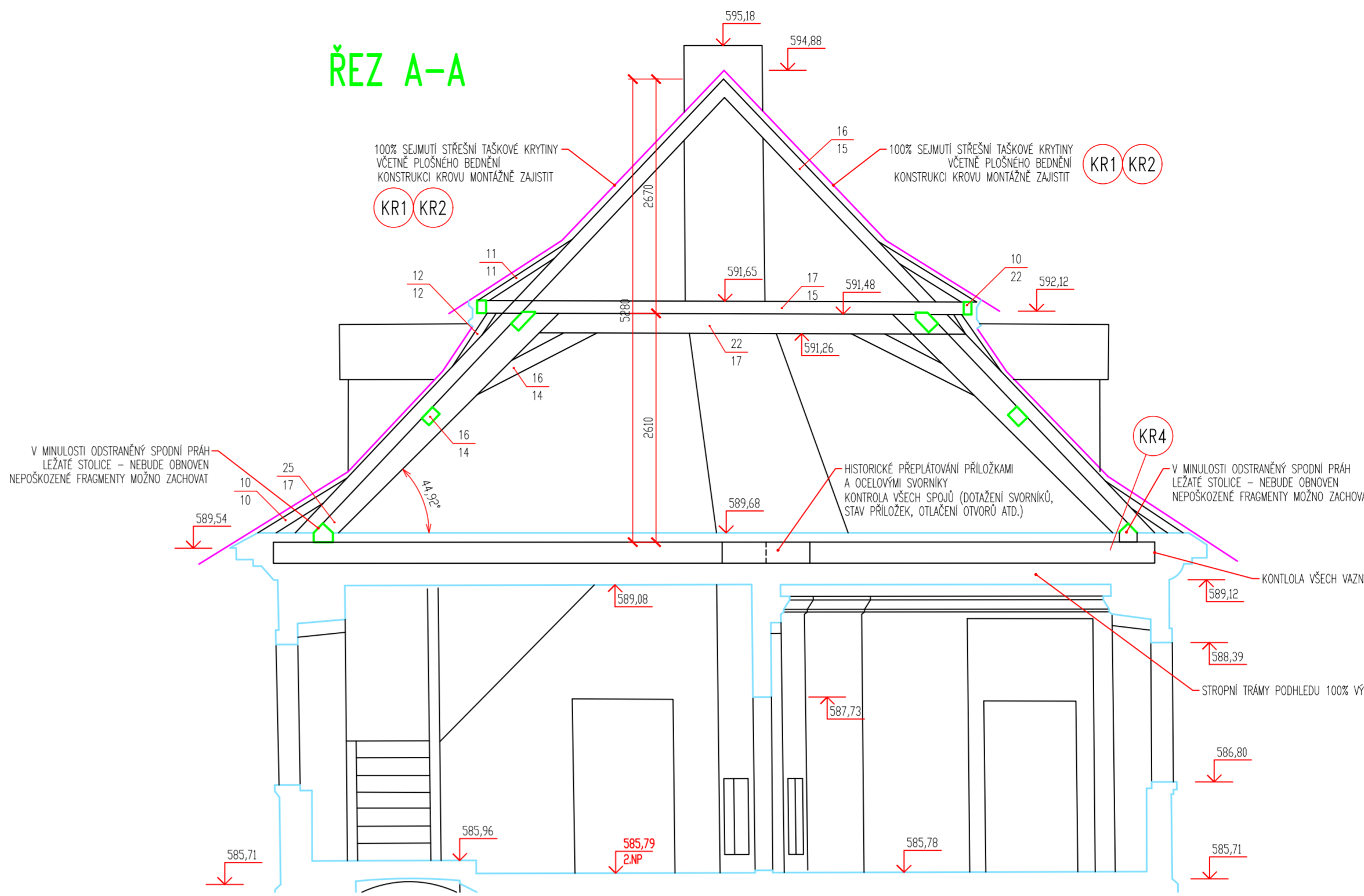
PŮDORYS KROVU



ŘEZ B-B



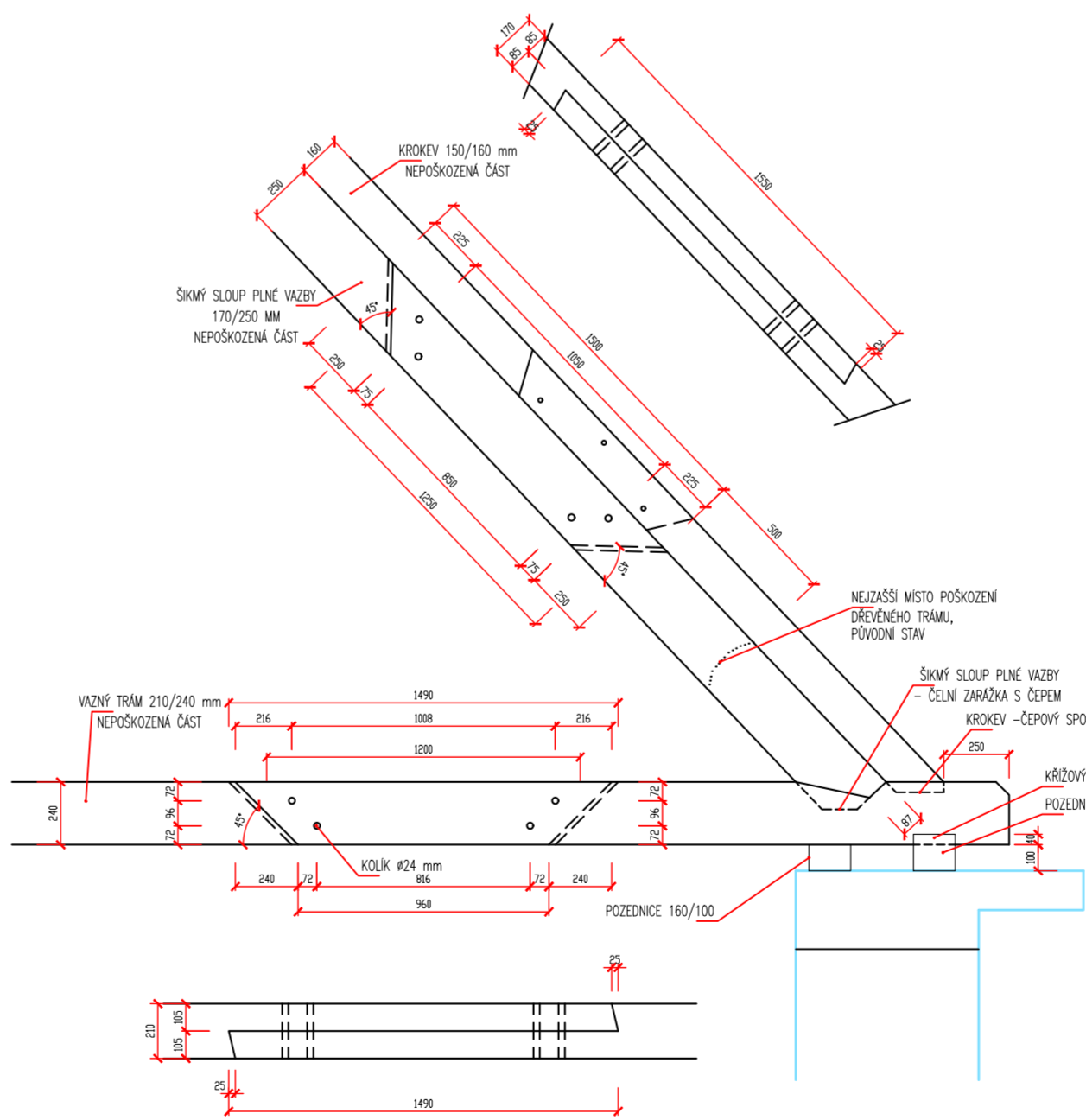
ŘEZ A-A



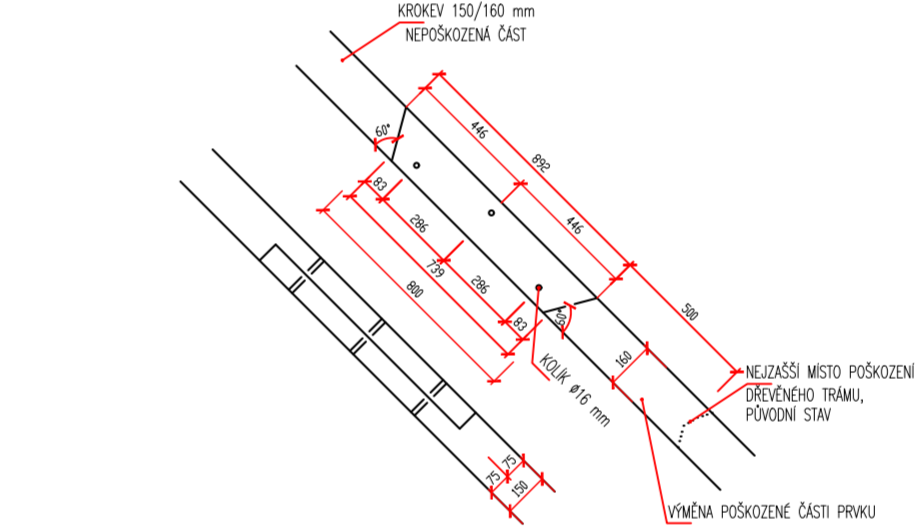
LEGENDA:

- KR1** • CELOPLOŠNÉ SEJMUTÍ STAVAJÍCÍ TAŠKOVÉ KRYTINY
• TAŠKY USKLADNIT PRO POZDEJŠÍ OPĚTOVNÉ POUŽITÍ, VYRÁDIT POŠKOZENÉ PRVKY
• TAŠKY USKLADNIT NA MÍSTĚ URČENÉM OBEDNATELEM, RAČNÝ PROKLAD LATĚM, ZABRÁNIT EXPOZICI VĚTRU A DEŠTĚ, MECHANICKY OCHRÁNIT
- KR2** • CELOPLOŠNÉ SEJMUTÍ STAVAJÍCÍHO DŘEVĚNÉHO CELOPLOŠNÉHO BEDNĚNÍ KROVU
• NÁPADENÉ ČÁSTI DŘEVA TRANSPORTOVAT V NEPRODÝŠNÝCH UZÁVĚRÝCH OBALÍCH
• KONSTRUKCI KROVU MONTÁŽNĚ ZAJISTIT
• PRKNA BEDNĚNÍ ROZTRHÁT PRO PŘÍPADNÉ OPĚTOVNÉ POUŽITÍ
- KR3** • VÝMĚNA KROKVÍ V CELÉ DÉLCE PRŮŘEZ 150/160 mm
- KR4** • PROTEŽOVÁNÍ VAZNÉHO TRÁMU A SLOUPU PLNĚ VAZBY LEŽATÉ STOLICE

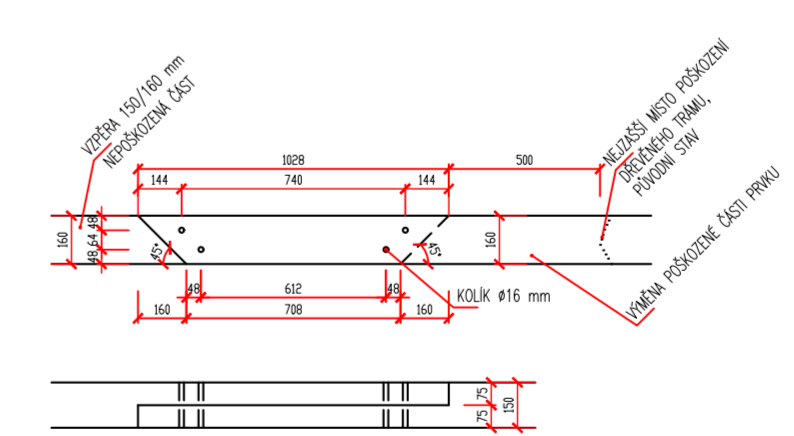
OPRAVA POŠKOZENÉHO ZHLAVÍ VAZNÉHO TRÁMU PLNÁ VAZBA



OPRAVA POŠKOZENÉ KROKVE 15/16 cm



- KR5** • PROTEŽOVÁNÍ KROKVI V ULOŽENÍ NA VAZNÝ TRÁM
- KR6** • VÝMĚNA POZEIDNICE 160/100 mm A JEJÍ UKOTVENÍ K ŽB VĚNCI POMOCÍ LEPENÝCH KOTEV DO PŘEDVRTANÝCH KANÁLŮ DLE METODIKY ETAG – M16 (8,8)–500 mm VČETNĚ MATICE A VELKÉ POLOŽKY NA DŘEVĚNÉ KONSTRUKCE.
• DOPLNĚNÍ DRUHÉ VNEJŠÍ POZEIDNICE 160/140 mm
PŘEDPOKLÁDÁ SE CELÝ OBVOD OBJEKTU VYHEVEROVÁNÍ KROVU – VÝMĚNA A DOPLNĚNÍ POZEIDNIC
- KR7** • REPLIKA VÝKŘÍD V PŮVODNÍCH DIMENZÍCH DŘEVĚNÝCH PRVKŮ
- KR8** • PROTEŽOVÁNÍ DIAGONÁLNÍCH VZPĚR 150/160 mm PŮVODNÍHO ZAVĚTROVÁNÍ VE STŘEDNÍ ROVINĚ
• S POZEIDNICÍ SPOJIT ZAJISTĚNÝM ŠIKVÝM ČEPOVÝM SPOJEM



- KR9** • VÝMĚNA MEZILEHLÉ VAZNICE PRŮŘEZU 180/160 mm
- KR10** • VÝMĚNA ČÁSTI VAZNÉHO TRÁMU 210/240 mm V JALOVÉ VAZBĚ
- KR11** • PROTEZA UKONČENÍ VAZNÉHO TRÁMU 210/240 mm V JALOVÉ VAZBĚ

VÝPIS ŘEŽIVA

OZNAČENÍ PRVKU	PROFIL, DÉLKA PRVKU [mm]	MATERIÁL [TŘÍDA ŘEŽIVA]	DÉLKA PRVKU [m]	POČET KS (MNOŽSTVÍ) [ks]
TRÁMY KROVU				
KROKVE 150/160 mm		C22	8,50	7
PROTEZA VAZNÉHO TRÁMU 210/240 mm		C22	3,00	4
PROTEZA SLOUPU LEŽATÉ STOLICE PLNĚ VAZBY 170/250 mm		C22	3,60	4
PROTEZA KROKVE V ULOŽENÍ NA VAZNÝ TRÁM 150/160 mm		C22	2,90	31
VÝMĚNA POZEIDNICE 160/100 mm		C22	54,30 bm	1
DOPLNĚNÍ POZEIDNICE 160/140 mm		C22	54,30 bm	1
REPLIKA VÝKŘÍD (HRANOL 100/100 mm)		C22	9 bm	3
PROTEZA DIAGONÁLNÍCH VZPĚR 150/160 mm		C22	1,30	12
VÝMĚNA MEZILEHLÝCH VAZNIC 180/160 mm		C22	18,0 bm	1
VÝMĚNA ČÁSTI VAZNÉHO TRÁMU V JALOVÉ VAZBĚ 210/240 mm		C22	6,00	6
PROTEZA VAZNÉHO TRÁMU V JALOVÉ VAZBĚ 210/240 mm		C22	3,00	4
NÁMĚTKY KROKVI 150/160		C22	1,50	48

VÝMĚNA POŠKOZENÍ STŘECHY				
PRKNA TL. 25 mm	C22	326,40 m ²		

PRŮŘEZY TRÁMŮ DŮMĚŘIT NA MÍSTĚ.
ROZSAH POŠKOZENÍ DŘEVĚNÝCH KONSTRUKCÍ JE PŘEDPOKLÁDÁN NA ZÁKLADĚ VIZUÁLNÍHO HODNOCENÍ KONSTRUKCE
PO ROZKRYTÍ KONSTRUKCE KROVU MUSÍ BYT KAŽDÝ PRÁEK ZNOVU ZKONTROLOVÁN NA PŘÍPADNÉ POŠKOZENÍ A PŘÍPADNÉ PROTEŽOVÁNÍ NEBO VÝMĚNĚ I NAD RÁMEC PŘEDPOKLÁDÁNEHO ROZSAHU PROJEKTOVÉHO DOKUMENTACE

POZNÁMKA:

- NÁVRH STATICKÉHO ZAJISTĚNÍ OBJEKTU VYHODNÍ Z INFORMACÍ, KTERÉ BYLO MOŽNÉ K DATU ZPRACOVÁNÍ PROJEKTOVÉ DOKUMENTACE ZAJISTIT
- BĚHEM PROVEDENÍ MUSÍ BYT KONTROLOVÁN SOULAD PŘEDPOKLÁDÁ UVAŽENÝCH V PROJEKTOVÉ DOKUMENTACI SE SKUTEČNOSTÍ NA STAVBĚ, PŘI ZAJISTĚNÍ ODDYHEK JE NUTNO INFORMOVAT STATIKA STAVBY.
- ROZMĚRY JE NUTNO KONTROLOVAT NA STAVBĚ.
- ZPRACOVATEL PROJEKTOVÉ DOKUMENTACE SI VÝMĚNUJE PROVEDENÍ OPRAV NAVRŽENÝCH POSTUPŮ NEBO ŘEŠENÍ PODLE ZAJISTĚNÝCH SKUTEČNOSTÍ NA STAVBĚ.
- V PROJEKTOVÉ DOKUMENTACI NEJSOU ZOHLEDNĚNÝ POŽADAVKY JEDNOTLIVÝCH DOTYČNÝCH ORGÁNŮ.
- ZPRACOVATEL PROJEKTOVÉ DOKUMENTACE SI VÝMĚNUJE, ŽE MŮŽE ODMÍTNOUT NAVRHNOUT TAKOVÉ OPRAVY KONSTRUKCI, KTERÉ BY VEDLY KE SNÍŽENÍ SPOLEHLIVOSTI A BEZPEČNOSTI STAVBY.
- OPRAVY A OPRAVY NOSNÝCH KONSTRUKCÍ JSOU NAVRŽENY BEZ ZNALOSTI BUDOUCÍHO VÝVOJE OBJEKTU A ZPRACOVATEL VYCHÁZÍ Z PŮVODNÍHO CÍLEU BUDOVY. POKUD BY MĚLO BYT MĚNĚNO VYUŽITÍ JEDNOTLIVÝCH PROSTOR OBJEKTU JE NUTNÉ PROVĚST JEJICH NOVĚ POSOUZENÍ PŘÍPADNĚ NAVRHNOUT DODATEČNÉ OPRAVY NOSNÝCH KONSTRUKCÍ.
- Z DŮVODU VLASTNÍ BEZPEČNOSTI NEMOHO DOJÍT K OVĚŘENÍ DIMENZÍ A ROZMĚRŮ KROVU, TYTO JSOU PŘEVZATY ZE ZÁMĚRŮ OBJEKTU PROVEDENÉHO V ROKU 1990

Ved.projektant	ING. MARTIN ŠAFAŘÍK	ING. MARTIN ŠAFAŘÍK STATIKA A DYNAMIKA STAVEB ČESKOSLOVENSKÉ ARMÁDY 576 357 33 LOKET E-MAIL: ING.MARTIN.SAFARIK@SEZNAM.CZ TEL: 734 546 366 Č. 699 39 551	
Hlav.inž.projektu	ING. MARTIN ŠAFAŘÍK		
Zodp.projektant	ING. MARTIN ŠAFAŘÍK		
Kreslil	ING. KAREL UHLÍŘ		
Objednatel	Město Horní Slavkov, Dlouhá 634/12, 357 31 Horní Slavkov	Formát	10 A4
Investor	Město Horní Slavkov, Dlouhá 634/12, 357 31 Horní Slavkov		
MÚ	Horní Slavkov	Datum	12/2019
Ako	OBNOVA DĚKANSTVÍ Č.P. 178 HORNÍ SLAVKOV ULICE KOSTELNÍ, st. p. č. 576 k.ú. Horní Slavkov	Stupeň	DPS
		Č. zakázky	30_ST_2019
Objekt		Měřitko	Č.přiložky
Díleč část	AKTUALIZACE ZAMĚŘENÍ A STATICKÉ ZAJISTĚNÍ OBJEKTU		
Obsah	STATICKÉ ZAJISTĚNÍ – KROV	1:50	105